

# Manual de referencia rápida 5639 CASIO®

Enhorabuena por haber seleccionado este reloj CASIO.

La palabra Bluetooth® y sus logotipos son marcas comerciales registradas propiedad de Bluetooth SIG, Inc., y cualquier utilización de tales marcas por parte de CASIO COMPUTER CO., LTD. se realiza bajo licencia.

Este producto dispone de la función Mobile Link que le permite comunicarse con teléfonos móviles con Bluetooth® para realizar ajustes automáticos de la hora y otras operaciones.

- Este producto ha sido aprobado o cumple con las leyes de radiofrecuencias en distintos países y zonas geográficas. El uso de este producto en zonas donde no ha sido aprobado o donde no cumple con las leyes de radiofrecuencia correspondientes puede ser sancionado por las leyes locales. Para obtener más información, visite <https://world.casio.com/ce/BLE/>.
- El uso de este producto a bordo de un avión está restringido por las leyes de aviación de cada país. Asegúrese de obedecer las instrucciones del personal de la aerolínea con respecto al uso de dispositivos tales como este producto.

Con respecto al manual de operación (Guía de operación), visite el siguiente sitio web.

<https://world.casio.com/manual/wat/>



## Uso del reloj

### Carga

#### Quítese el reloj de la muñeca y colóquelo en un lugar bien iluminado.

- El reloj podría calentarse al dejarlo expuesto a la luz durante la carga. Tenga cuidado de no quemarse.
- Evite realizar la carga en lugares muy calurosos.

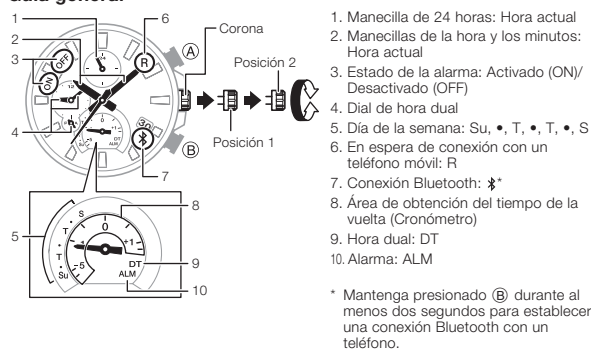
### Ahorro de energía

- Si deja el reloj en un lugar oscuro durante aproximadamente una hora entre las 10 p.m. y las 6 a.m., la manecilla de segundos se detendrá en la posición de las 12.
- Si se deja el reloj en un lugar oscuro durante aproximadamente una semana, se detienen todas las manecillas.

### Alertas de la pila

- Pila baja
  - La manecilla de segundos salta cada dos segundos (Alerta de pila baja).
- Pila agotada
  - Todas las manecillas detenidas.

### Guía general

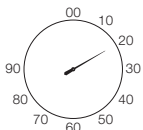


### Selección de un modo



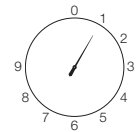
### Ajuste de la hora

- Extraiga la corona hasta la segunda posición.
  - Esto le permite ajustar la hora y los minutos.
- Gire la corona para cambiar el ajuste actual de hora y minutos.
- Presione (A).
  - Se habilita el ajuste del dígito de las decenas del año.
- Gire la corona para cambiar el ajuste del dígito de las decenas del año.



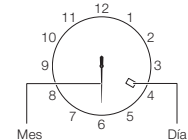
- Presione (A).
  - Se habilita el ajuste del dígito de las unidades del año.
- Gire la corona para cambiar el ajuste del dígito de las unidades del año.

Ajuste del dígito de las unidades del año



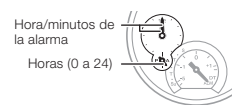
- Presione (A).
  - Se habilita el ajuste del mes.
- Gire la corona para cambiar el ajuste del mes.
- Presione (A).
  - Se habilita el ajuste del día.
- Gire la corona para cambiar el ajuste del día.
- Una vez realizados los ajustes deseados, vuelva a introducir la corona.

Ajuste del mes



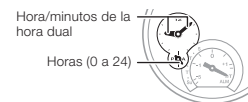
### Cambio del ajuste de la hora de alarma

- Extraiga la corona hasta la primera posición.
- Presione (A).
- Presione (B) para alternar entre activación y desactivación de la alarma.
- Gire la corona para desplazar las manecillas hasta la hora que desea ajustar.
- Una vez realizado el ajuste, vuelva a introducir la corona.



### Cambio del ajuste de la hora dual

- Extraiga la corona hasta la primera posición.
- Gire la corona para desplazar las manecillas hasta la hora que desea ajustar.
- Una vez realizado el ajuste, vuelva a introducir la corona.



## Especificaciones

Precisión a la temperatura normal:	±15 segundos por mes promedio cuando no sea posible el ajuste de la hora mediante la comunicación con un teléfono.
Indicación de la hora:	<p>Hora, minutos (las manecillas se mueven a intervalos de 10 segundos), segundos; fecha, día de la semana</p> <p>Sistema de calendario: Calendario completamente automático desde 2000 a 2099</p> <p>Otros: Hora dual (hora, minutos, indicación horaria de 24 horas)</p>
Cronómetro:	<p>Unidad de medición: 1 segundo</p> <p>Capacidad de medición: 23:59'59" (24 horas)</p> <p>Funciones de medición: Tiempo transcurrido, vuelta a cero, inicio directo</p>
Alarma:	<p>Unidades de ajuste: Hora, minutos</p> <p>Señal acústica: 10 segundos</p>
Funciones Mobile Link:	<p>Corrección automática de la hora</p> <p>El ajuste de la hora tiene lugar automáticamente a la hora preajustada.</p> <p>Corrección de la hora de un toque</p> <p>Conexión manual y ajuste de la hora</p> <p>Localizador de teléfonos</p> <p>El tono de aviso del teléfono móvil se puede activar con un botón del reloj.</p> <p>Hora mundial</p> <p>Hora actual de aproximadamente 300 ciudades seleccionadas para el reloj</p> <p>Cambio entre hora local/hora mundial</p> <p>Cambio automático del horario de verano</p> <p>Cambio automático entre hora estándar y horario de verano</p> <p>Ajuste de la alarma</p> <p>Corrección de la posición de las manecillas</p> <p>Especificaciones sobre la comunicación de datos Bluetooth®</p> <p>Banda de frecuencia: 2400 MHz - 2480 MHz</p> <p>Transmisión máxima: 0 dBm (1 mW)</p> <p>Rango de comunicación: 2 metros máx. (varía según el entorno)</p>
Otros:	Ahorro de energía, alerta de pila baja
Fuente de alimentación:	Panel solar y 1 pila recargable
Autonomía de la pila:	Aproximadamente 5 meses
Condiciones:	<p>Sin exposición a la luz en las siguientes condiciones.</p> <ul style="list-style-type: none"> <li>Ajuste automático de la hora: 4 veces/día</li> <li>Alarma: Una vez (10 segundos)/día</li> <li>Ahorro de energía: 6 horas/día</li> </ul>

Las especificaciones están sujetas a cambios sin previo aviso.